

dne **9. 6. 2022** od **7:15** do **16:15** hodin

---

**Plánovaná odstávka zahrnuje tyto lokality:****Příbor (okres Nový Jičín)**část obce **Prchalov**

č. p. 1, 43

část obce **Příbor****9. května: č. p. 1212****Ostravská: č. p. 518**kat. území **Příbor** (kód **735329**): **parcelní č. 3279/47****Skotnice (okres Nový Jičín)**č. p. 1-7, 9-19, 21-44, 46-101, 103-107, 110, 112-125, 127-160, 162, 163, 164, 165, 167-176, 179-185,  
187-195, 197, 198, 199, 200, 202, 204-215, 217, 220-224, 226-253, 255, 256, 257, 258, 260, 261, 262, 264,  
265, 266, 268, 269, 270, 271, 273, 274, 275, 276, 278-282, 284, 285, 288, 289, 290, 292, 293, 297, 306, 310

č. ev. 1

kat. území **Skotnice** (kód **748561**): **parcelní č. 29/4, 43, 113, 208/1, 208/2, 391, 477/3, 477/100, 477/101,**  
**477/103, 491, 540/2, 604, 629/2, 629/3, 647/1, 685/1, 685/3, 705/4, 709, 716/7, 724, 754/11, 778/3, 860/95,**  
**993/5, 1046/2**

---

**UPOZORNĚNÍ**

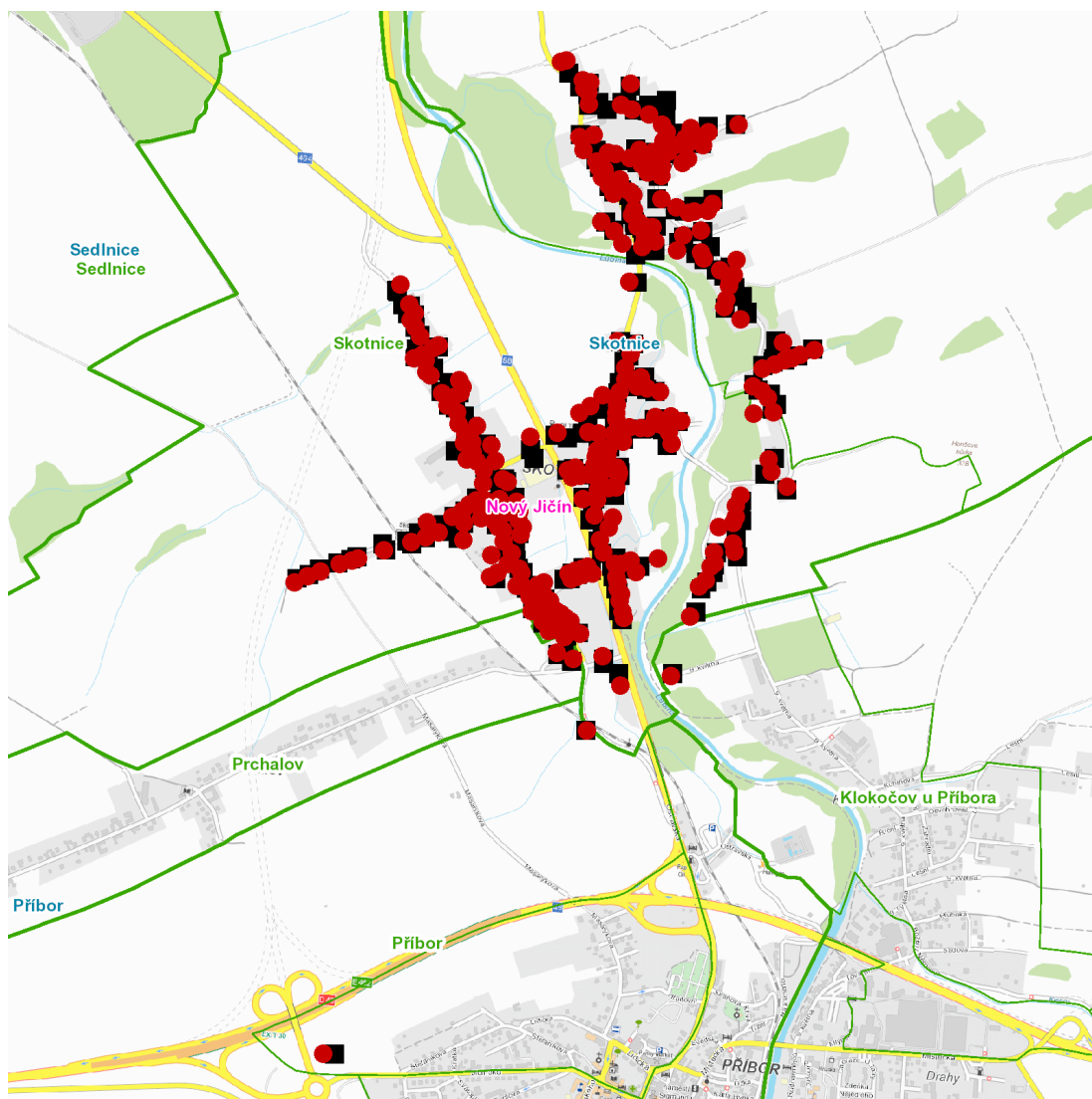
**Dotčené zařízení distribuční soustavy je nutné i v době odstávky považovat za zařízení pod napětím**, a proto vás žádáme o dodržení všech zásad bezpečnosti a provedení opatření potřebných k zamezení případných škod na zdraví a majetku. | Provozovatelé výroben elektřiny jsou povinni zajistit přerušení dodávky elektřiny z výroby do vypnutého úseku distribuční soustavy.

---

**NEJDE VÁM ELEKTŘINA...**

**TIP:** Registrujte se zdarma na [www.cezdistribuce.cz/sluzba](http://www.cezdistribuce.cz/sluzba) a informace o odstávkách elektřiny budete dostávat e-mailem nebo SMS. U poruch zasíláme SMS s předpokládanou dobou obnovení dodávek. | Aktuální stav dodávek elektřiny na konkrétní adrese zjistíte snadno, rychle a bez registrace na portále **Bez Štávy** ([www.bezstavy.cz](http://www.bezstavy.cz)).

---

**dne 9. 6. 2022 od 7:15 do 16:15 hodin****Orientační mapový podklad odstávkou dotčených lokalit****VYSVĚTLIVKY**

- – adresy dotčené odstávkou elektřiny
- – místa připojení k elektrické síti dotčená odstávkou

**INFORMACE ZASLÁNA**

IDDS: rfvbx3k (Město Přibor)

IDDS: ausaxut (Obec Skotnice)