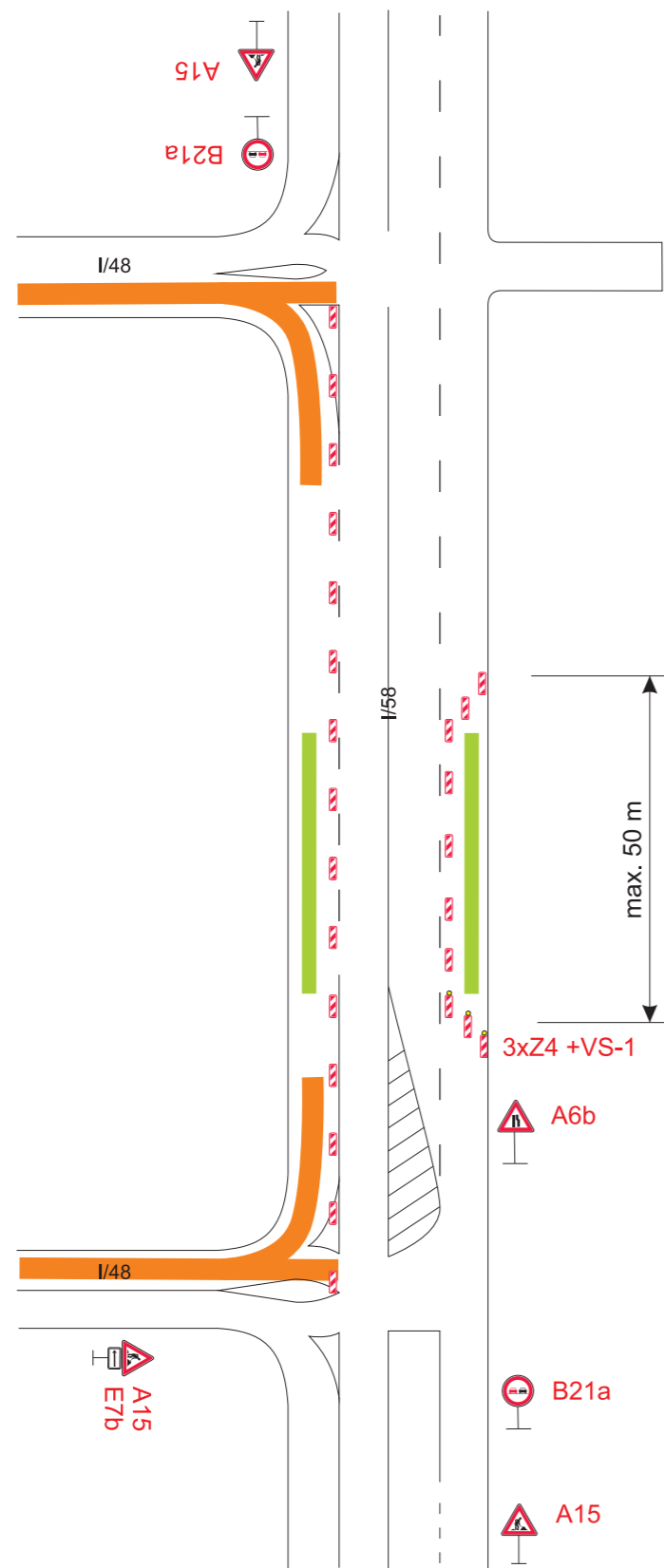
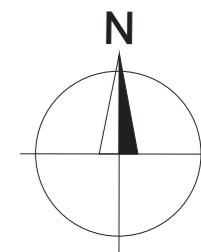


# Schema



# Situace



Vypracoval: Ing. Jiří Bluma	Datum: 18.6.2019	<p><b>SEKNE</b>                  SEKNE, spol. s r.o.                  Hamerská 12, 772 00 Olomouc                  DIČ: CZ62363701                  tel./fax: 585 311 867</p>
<p><b><u>"D48 Rybí - Rychaltice, most C242"</u></b></p>		
Částečná uzavírka silnice I/58		
Přechodné dopravní značení		